

Todo lo que necesitas saber sobre la

PDE

Plataforma Digital Estatal

**“Juntos
construimos
la PDE”**



¿Qué es la **Plataforma Digital Estatal?**

01



“Inteligencia anticorrupción con datos”





La Plataforma Digital Estatal (PDE) es una **fuentes de inteligencia para construir integridad y combatir la corrupción**, que creará valor para la sociedad y gobierno, a partir de grandes cantidades de datos.

“LA PDE ES EL MEDIO
**DE CONSULTA
ANTICORRUPCIÓN**”

ESQUEMA DE OPERACIÓN





Sistemas de la PDE

Esta Plataforma contará con seis Sistemas electrónicos:

SISTEMA I

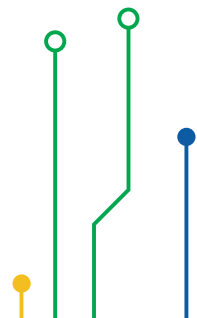
Evolución patrimonial, de declaración de intereses y constancia de presentación de la declaración fiscal.

SISTEMA II

Servidores públicos que intervengan en procedimientos de contrataciones públicas.

SISTEMA III

Servidores públicos y particulares sancionados.



The background of the entire image is a complex network of colorful lines in red, green, blue, yellow, and orange, resembling a circuit board or a data network. These lines are interconnected and form various shapes, some ending in small circles or dots. The lines are set against a white background.

SISTEMA IV

Información y Comunicación del Sistema Estatal Anticorrupción y del Sistema Estatal de Fiscalización.

SISTEMA V

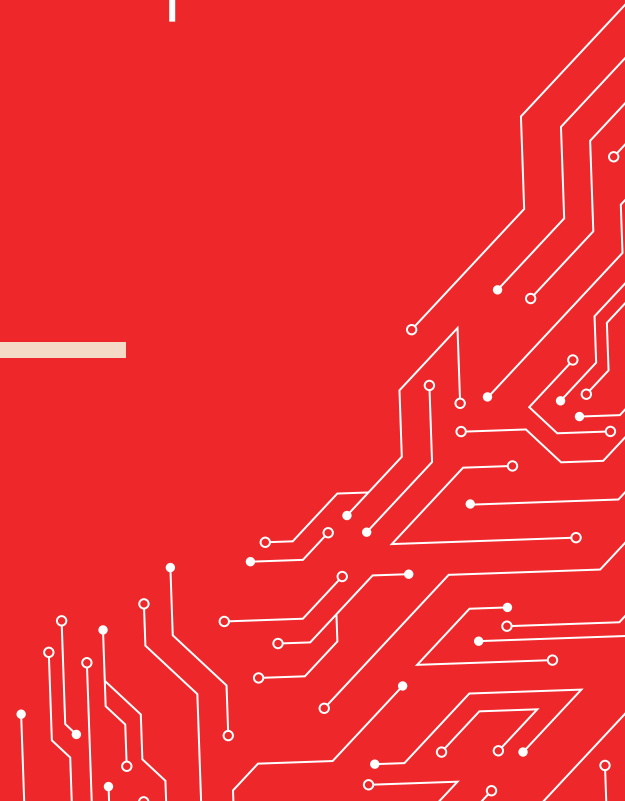
Denuncias públicas de faltas administrativas y hechos de corrupción.

SISTEMA VI

Información pública de contrataciones.

Objetivos y principios de la **PDE**

02





Objetivos de la PDE



El uso de nuevas tecnologías, metodologías de trabajo, ciencia de datos e inteligencia de datos como insumos y apoyo al trabajo de las autoridades del SAEMM, para:



Analizar riesgos de corrupción.

Automatizar procesos.

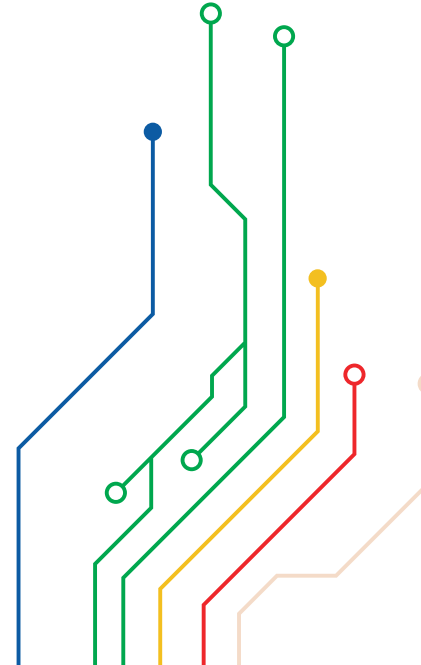
Promover el uso de los datos.

Dar seguimiento a las compras públicas.

Apoyar la participación ciudadana.

Incorporar información para evaluar la Política Anticorrupción.

Generar recomendaciones de Política Pública.



Principios de la PDE



Diseño centrado en las y los usuarios y sus necesidades.



Construcción gradual, modular, escalable, ágil y flexible.



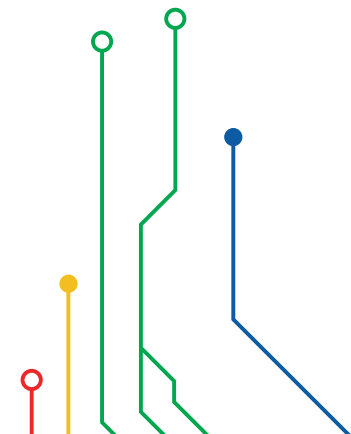
Datos interoperables y abiertos.



Seguridad de la información y protección de datos personales.



Creación de impacto y entrega de valor público.



Dependencias interconectadas a la PDE



¿CUÁL ES LA IMPORTANCIA DE LA PDE?

Los usuarios, servidores públicos y ciudadanía en general, podrán hacer uso de ella en el ámbito de sus atribuciones y necesidades, a través de las **herramientas y mecanismos de suministro, intercambio, sistematización y actualización de información** de las instituciones competentes de los tres órdenes de gobierno sobre estas materias.

Esta plataforma es un medio que concentra datos en materia anticorrupción, que comienza a brindar información comparable, accesible, útil y de consulta inmediata en un solo lugar.



Cuadernillo elaborado por la Secretaría Ejecutiva
del Sistema Estatal Anticorrupción,
año 2021.

